



Rapport 2024 sur les dons de bienfaisance

Nous avons le plaisir de vous partager que 2024 a été une année exceptionnelle pour la Fondation Fiera Capital. Grâce à la générosité de nos clients et employés, nous avons aidé à faciliter plus de 3 millions de dollars en dons à des organismes de bienfaisance canadiens par l'entremise de nos fonds orientés par le donateur (FOD) et de nos dons accreditifs.

Qu'est-ce qu'un fond orienté par le donateur?

Pour ceux qui ne le savent pas, la Fondation Fiera Capital gère des comptes d'investissement caritatif, appelés fonds orientés par le donateur (FOD), au nom de clients de Fiera Capital. Un FOD fonctionne de manière similaire à une fondation privée en permettant aux familles de soutenir des causes caritatives au fil du temps, mais avec des avantages supplémentaires. Ceux-ci incluent un processus de mise en place plus simple, la confidentialité des donateurs et une gestion plus facile, car la Fondation Fiera Capital s'occupe des exigences réglementaires et fiscales au nom des clients.

Ceux qui créent un FOD peuvent décider du nom de leur fonds (par exemple, le fonds familial John Smith) et faire des dons en espèces ou en titres en nature (avec un don initial minimum de 100 000 \$). En retour, les donateurs reçoivent un reçu d'impôt pour toutes leurs contributions. Une fois le fonds établi, il fonctionne comme une fondation caritative personnelle. Les actifs sont investis et croissent à l'abri de l'impôt, et les propriétaires du FOD décident des organismes de bienfaisance bénéficiaires ainsi que des montants qu'ils reçoivent.

Pourquoi un rapport sur les dons de bienfaisance?

Comme la plupart des dons effectués par l'entremise de la Fondation Fiera Capital sont dirigés par les clients, nous voulions examiner de plus près les causes qui résonnent le plus avec eux. Dans notre premier rapport sur les dons de bienfaisance, nous avons catégorisé les dons de la Fondation en neuf catégories clés et mis en évidence quelques-uns des remarquables organismes que nous avons soutenus en 2024.

Nous tenons à remercier chaleureusement tous ceux qui ont contribué à la Fondation Fiera Capital au fil des ans. Votre générosité fait une différence significative dans la vie de nombreuses personnes.

Nous vous souhaitons le meilleur en 2025!

Sincèrement,

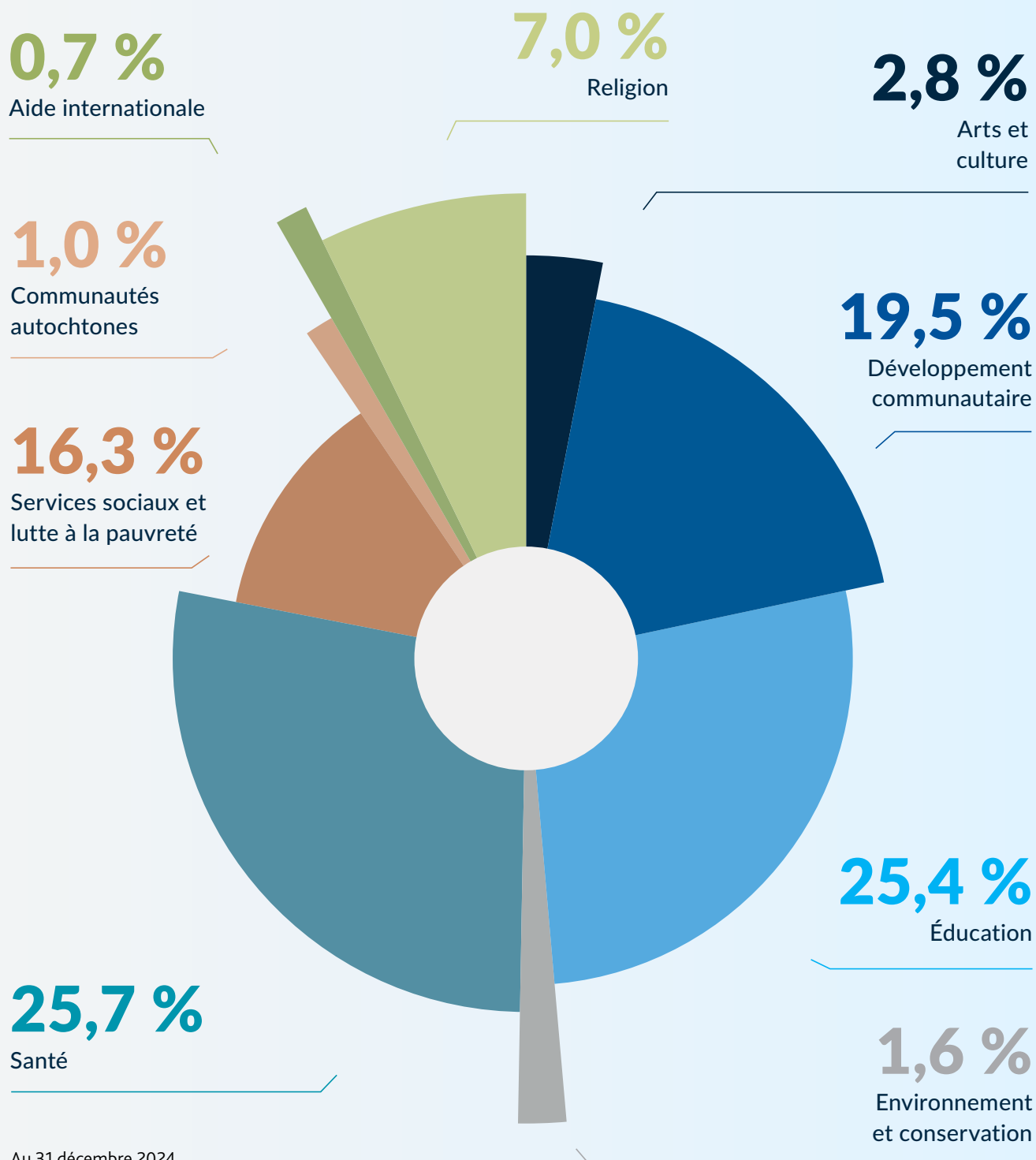


David Harris, CFA, CFP

Président de la Fondation Fiera Capital

Dons de bienfaisance en 2024

Répartition des dons de plus de 3 millions de dollars



Au 31 décembre 2024

Arts et culture



Le Conservatoire royal de la musique

Le **Conservatoire royal de la musique (CRM)** figure parmi les institutions d'enseignement et de performance musicale les plus respectées dans le monde. Il vise à promouvoir les effets transformateurs de la musique dans un écosystème unique d'apprentissage, d'enseignement, de formation, de recherche et de performance, y compris le programme de certificat CRM, qui en est à sa 138^e année, l'école communautaire Oscar Peterson School of Music, la Glenn Gould School, qui confère des grades universitaires, et le Koerner Hall, la salle de spectacle de classe mondiale.

Women's Musical Club of Toronto

L'organisme caritatif **Women's Musical Club of Toronto (WMCT)** soutient depuis 1898 la musique classique et les artistes émergents du Canada. Dans le cadre de sa série de concerts, WMCT offre une plateforme aux musiciens talentueux tout en favorisant l'enrichissement culturel et l'engagement communautaire. Ce club vise à promouvoir la musique classique, par le biais de concerts et d'événements, et d'appuyer la nouvelle génération d'artistes canadiens.

Développement communautaire



SportJeunesse Canada

SportJeunesse Canada est une organisation nationale à but non lucratif qui aide à éliminer les obstacles financiers empêchant les enfants (18 ans et moins) de participer à des sports organisés. Ses 176 antennes locales SportJeunesse à travers le Canada collectent des fonds pour payer les frais d'inscription à un sport pour les enfants issus de familles à faible revenu, « afin que TOUS les enfants puissent jouer ». En donnant accès à des programmes sportifs, SportJeunesse permet aux enfants de prendre confiance en eux, d'apprendre à travailler en équipe et de rester actifs, quelle que soit la situation financière de leur famille. L'association est convaincue que la participation sportive favorise le développement du bien-être social, mental et physique des enfants et envisage un Canada où tous les enfants ont la possibilité de jouer.

Shock Trauma Air Rescue Service Foundation

Organisme caritatif enregistré, **STARS** a pour mission d'offrir des soins intensifs peu importe où se situent les patients. Créée par et pour la communauté, il s'assure que les habitants de l'Ouest canadien reçoivent des soins de qualité. Grâce à sa flotte d'hélicoptères et à son réseau de professionnels chevronnés, l'organisme s'efforce de donner la meilleure chance de survie dans des situations critiques.

Whistler Adaptive Sports Program

Depuis plus de 25 ans, le programme **Whistler Adaptive Sports** élimine les obstacles à l'aventure pour les personnes handicapées et les personnes atteintes de neurodiversité, en offrant une gamme complète de programmes de sports adaptés et un centre d'apprentissage dynamique à Whistler, en Colombie-Britannique. Le programme opère actuellement dans les municipalités de Squamish, Whistler et Pemberton, et répond aux besoins des communautés locales et des visiteurs du monde entier. Avec plus de 100 bénévoles et entraîneurs dévoués, le programme propose plus de 3 000 cours par an répartis dans 12 sports différents.

Fondation Sur la pointe des pieds

La **Fondation Sur la pointe des pieds** change la vie des jeunes de 14 à 39 ans atteints de cancer en leur offrant de participer à une expédition d'aventure thérapeutique. En 1996, se déroulait sur le massif des Monts-Groulx la toute première expédition d'aventure thérapeutique. De ce premier projet naquit une fondation mise sur pied par Dr Sylvain Baruchel, Mario Bilodeau, François Guillot avec la collaboration inestimable de **François Veillet** et Annick Dufresne. Au fil des 20 dernières années, ce sont plus d'une soixantaine d'expéditions qui ont été mises sur pieds pour le bénéfice de centaines de jeunes atteints par le cancer, de milliers de parents qui les supportent et de dizaines de milliers de gens qui les entourent. Au nom de **François Veillet**, Fiera Capital a versé un don pour soutenir les efforts de l'organisme et ses impacts positifs sur la vie des jeunes du monde entier.

Éducation



Campfire Circle

Campfire Circle (anciennement Camp Ooch & Camp Trillium) est un organisme sans but lucratif qui offre aux enfants atteints d'un cancer ou d'une maladie grave et à leur famille des expériences transformatrices dans le cadre de camps inspirés et soutenus médicalement. Grâce à une variété de programmes qui se déroulent tout au long de l'année, y compris des camps d'été, des retraites familiales et des programmes en milieu hospitalier, Campfire Circle aide les enfants à accroître leur résilience, à vivre leur vie et obtenir



En juillet, des employés du bureau de Fiera Capital à Toronto ont participé à une activité de Campfire Circle, un organisme de bienfaisance visant à redonner le sourire aux enfants qui vivent avec un cancer pédiatrique ou une maladie grave, et à leur famille.

le soutien nécessaire pendant leur traitement. En mettant l'accent sur l'inclusion, la communauté et le bien-être émotionnel, l'organisme propose un environnement amusant et sécuritaire où les jeunes qui combattent le cancer peuvent se connecter avec d'autres, avoir du plaisir et tout simplement être à nouveau des enfants. Les programmes de Campfire Circle sont gratuits pour les familles, ce qui a un impact positif sur la vie de ceux qui en ont le plus besoin.

Fondation À pas de géant

À pas de géant est à l'avant-garde de l'éducation et de l'inclusion des personnes autistes depuis près de 45 ans. Ses programmes éducatifs et thérapeutiques intensifs, offerts à des élèves de quatre à 21 ans, sont uniques au Québec et ont été reproduits dans le monde entier. Avec des services spécialisés et des programmes éducatifs pour les adultes autistes, ainsi que des partenariats avec des employeurs de premier plan, À pas de géant développe des compétences menant à l'emploi, sous toutes ses formes, ainsi qu'à une plus grande autonomie à la maison et dans la communauté. De plus, À pas de géant joue un rôle essentiel dans la recherche et l'offre de formation sur l'autisme dans tous les secteurs.

Université du Nouveau-Brunswick

À la mémoire de **Jim Green**, la Fondation Fiera Capital est fière d'avoir remis un don au McKenna Institute de l'**Université du Nouveau-Brunswick** (UNB). Cette contribution a été faite en soutien à la mission du McKenna Institute, qui consiste à alimenter la croissance économique et les progrès sociaux en maximisant l'utilisation des technologies numériques au Nouveau-Brunswick. L'Institut McKenna est un centre d'excellence dynamique, passionné et entrepreneurial de l'UNB, qui travaille en partenariat avec les communautés et les organisations locales tout en recherchant les meilleures pratiques numériques à l'échelle mondiale.

La famille Green et la Fondation Fiera Capital soutiennent depuis longtemps l'UNB, notamment en apportant des contributions fondamentales au Psychological Wellness Centre, un centre de formation avancée pour les étudiants du programme de doctorat en psychologie clinique.

Environnement et conservation



Bruce Trail Conservancy

Le **Bruce Trail Conservancy** se consacre à la protection d'un corridor de conservation contenant l'emblématique Bruce Trail, le plus ancien et le plus long sentier pédestre au Canada. Avec plus de 1 400 kilomètres de sentiers à explorer le long de la biosphère mondiale de l'UNESCO de l'escarpement du Niagara, le sentier Bruce offre aux randonneurs des vues époustouflantes sur les forêts, les falaises et les vallées, tout en préservant une zone de biodiversité exceptionnelle, comprenant 91 espèces dont la conservation est menacée. Le Bruce Trail Conservancy assure une gestion experte de ces terres irremplaçables tout en contribuant au bien-être des communautés locales en leur offrant une ressource récréative gratuite et la possibilité de se rapprocher de la nature. En tant que l'une des plus grandes fiduciaires foncières de l'Ontario, la Bruce Trail Conservancy préserve une partie intégrante de la beauté naturelle et du patrimoine du Canada pour les générations à venir.

Santé



St. Michael's Hospital Foundation

Grâce à sa communauté dynamique de donateurs et de bénévoles, la **Fondation St-Michael's** mobilise des gens, des entreprises et des fondations qui soutiennent les équipes réputées des établissements St. Michael's et Providence Healthcare à prodiguer des soins de qualité exceptionnelle, notamment en bâtissant des installations à la fine pointe, en effectuant des recherches qui préviennent les maladies, en adaptant les traitements aux situations particulières, en exportant son savoir-faire dans le monde entier et en opérant une transformation numérique qui facilite l'accès aux soins de santé et accroît la précision des traitements. Au cœur de cette organisation, vous trouverez un engagement inébranlable envers un accès équitable aux soins de santé.

The Distinguished Gentleman's Ride – Movember Canada

Le mouvement mondial **Movember** vise à sensibiliser le public et à recueillir des fonds pour combattre certaines maladies, tels que les cancers de la prostate et des testicules, améliorer la santé mentale et prévenir le suicide chez les hommes. Chaque novembre, des hommes et des équipes participent à la campagne mensuelle en faisant pousser leur moustache et en organisant des événements destinés à discuter de la santé au masculin. Cet organisme a financé plus de 1 300 projets de santé dans le monde entier, dont certains des plus grands registres sur le cancer de la prostate au monde.

Cette année, le gestionnaire de portefeuille **Michael Ligeti** a fièrement participé à l'événement **Distinguished Gentleman's Ride**, un événement annuel lié à Movember. Les participants ont enfourché leur vieille moto et se sont promenés pour présenter la cause à la population et recueillir des fonds. Movember ne se limite pas seulement à la moustache, ce mouvement s'est engagé à investir dans les recherches, à soutenir les traitements de pointe, à promouvoir des comportements sains et à mettre en valeur des soins de santé adaptés aux hommes.



Au printemps dernier, Michael Ligeti, gestionnaire de portefeuille, Gestion privée, a participé à l'événement annuel Distinguished Gentleman's Ride, pendant lequel des passionnés de motos anciennes et classiques du monde entier s'habillent élégamment afin de recueillir des fonds pour la lutte contre le cancer de la prostate et la santé mentale des hommes.

La Fondation Douglas

La **Fondation Douglas** soutient l'Institut universitaire en santé mentale Douglas, chef de file au Canada dans la recherche, le traitement et la sensibilisation en matière de santé mentale. Les fonds recueillis sont investis dans des programmes de recherches et de soins spécialisés pour les patients, d'où sa contribution à la vie des gens qui vivent avec un enjeu de maladie mentale. Par le biais de son soutien à la communauté et de ses partenariats, la Fondation Douglas vise à changer la perception sociale de la maladie mentale et à offrir de meilleurs résultats pour les patients et leur famille. Privilégiant l'innovation et la compassion, la fondation s'engage à mettre en valeur les soins de santé mentale au Québec et ailleurs.



Des employés de Fiera Capital ont participé au Sunshine Challenge, qui consistait à soumettre des photos de leurs meilleurs moments de l'été et à souligner l'importance de la santé mentale. La Fondation Fiera Capital a recueilli 1 410 \$ pour la Fondation Douglas, dont la mission est d'améliorer et de promouvoir la santé mentale dans le monde entier.

Kids Cancer Care Foundation of Alberta

Kids Cancer Care est une organisation caritative canadienne enregistrée qui soutient depuis 30 ans les familles albertaines confrontées au cancer chez les enfants. Les programmes de Kids Cancer Care sont conçus pour aider les familles à reconstruire leur vie à la suite d'un cancer infantile grâce à trois programmes essentiels : 1. Recherche et hôpital ; 2. camps et sensibilisation ; et 3. soutien à l'éducation et bourses d'études. En 30 ans d'existence, Kids Cancer Care a investi plus de 34 millions de dollars dans des programmes qui ont bénéficié à plus de 30 000 enfants et familles. Au cours de cette période, la fondation a investi 18,3 millions de dollars dans la recherche sur le cancer pédiatrique et le soutien aux hôpitaux.

Jack.org

Jack.org est une organisation caritative nationale de santé mentale dont la mission est de veiller à ce que les jeunes, en particulier ceux qui ont été systématiquement exclus dans le domaine de la santé mentale, possèdent les connaissances, la communauté et les outils nécessaires pour protéger leur santé mentale et susciter des changements significatifs au sein de leurs communautés. Grâce à ses programmes en personne et numériques qui ont remporté des prix, Jack.org travaille avec les jeunes pour offrir une éducation et des ressources afin de normaliser les conversations sur la santé mentale et d'améliorer les résultats en matière de santé mentale. Jack.org donne aux jeunes du Canada les moyens d'identifier et d'aborder ensemble « ce sentiment » d'anxiété, de stress ou de solitude, afin qu'ils n'aient pas à vivre avec.

Boots on the Ground

L'organisme canadien **Boots on the Ground** s'engage à appuyer les premiers répondants et les membres du personnel militaire aux prises avec des problèmes de santé mentale. Puisque le soutien est fourni par des premiers répondants, l'organisme aide ceux qui ont servi leur communauté et leur pays à traverser les périodes difficiles au travail. En mettant en contact les personnes et les conseillers, l'organisme propose un environnement sécuritaire aux premiers répondants qui souhaitent discuter librement, demander conseil et recevoir l'aide qu'ils ont besoin. L'organisme veille à ce que personne ne soit contrainte de vivre seule avec des problèmes de santé mentale et à créer une communauté saine pour ceux qui nous protègent.

Women's College Hospital Foundation

Le **Women's College Hospital (WCH)** est le leader canadien en matière d'amélioration de la santé des femmes et de recherche sur la santé des femmes. En tant que premier hôpital entièrement indépendant axé sur les femmes, le Women's College Hospital s'appuie sur plus de 140 ans d'histoire en tant que pionnier dans l'identification et la résolution des problèmes de santé des femmes et dans la mise en œuvre de projets novateurs. La Fondation Women's College Hospital alimente l'excellence de l'hôpital en matière de recherche et de soins de santé en associant les donateurs, les partenaires et les bénévoles à sa mission. L'hôpital s'efforce d'apporter l'équité en matière de soins de santé aux diverses communautés dans lesquelles elles vivent et qu'elles servent créant ainsi un monde plus sain et plus équitable pour les femmes et leurs proches.

Fondation CAMH

Le **Centre de toxicomanie et de santé mentale (CAMH)** est le plus grand hôpital d'enseignement en santé mentale du Canada et un chef de file mondial en matière de recherche sur la santé mentale. L'organisation offre des soins cliniques exceptionnels à plus de 40 000 patients chaque année, mène des recherches novatrices, offre une formation spécialisée aux professionnels de la santé et aux scientifiques, élabore des stratégies novatrices de promotion de la santé et de prévention, et défend les questions de politique publique à tous les paliers de gouvernement.

Services sociaux et lutte à la pauvreté

FoodShare

Organisme militant pour la justice alimentaire, **FoodShare** défend le droit à l'alimentation et s'efforce d'abattre les barrières systémiques qui empêchent les gens d'accéder à la nourriture dont ils ont besoin pour vivre. FoodShare appuie des initiatives alimentaires pilotées par les communautés et collabore avec les groupes les plus touchés par la pauvreté et l'insécurité alimentaire, actives auprès des communautés noires et autochtones, des personnes de couleur, des personnes vivant avec un handicap et à faible revenu.

Que ce soit par l'entremise d'un soutien aux exploitations agricoles urbaines, d'un financement pour la création d'un marché local ou de la coordination des cuisines communautaires, tout le travail de l'organisation consiste à permettre aux gens d'avoir accès à de la nourriture comme ils le veulent.

Deuxième Récolte

En tant que plus grande organisation de récupération alimentaire au Canada, **Deuxième Récolte** exerce un leadership éclairé en matière de récupération et de redistribution des aliments. L'organisation récupère les aliments sains invendus et les redistribue à la communauté plutôt que de prendre le chemin des dépotoirs, minimisant ainsi l'impact environnemental des déchets inutiles et maximisant le potentiel des aliments nutritifs.

Communautés autochtones



Water First

L'organisme **Water First** a pour mission d'améliorer l'accès à l'eau potable dans les communautés autochtones de l'ensemble du Canada. En misant sur la collaboration, la sensibilisation et des formations pratiques, Water First apporte son soutien aux membres des communautés autochtones, autant enfants qu'adultes, et aux personnes qui souhaitent obtenir les compétences requises pour faire carrière en tant qu'intendant professionnel de l'eau ou de gestionnaire de l'eau ou de l'environnement. À ce jour, plus de 90 communautés autochtones ont conclu un partenariat avec Water First!

Indspire

Indspire est une organisation caritative autochtone qui investit dans l'éducation des Premières Nations, des Inuits et des Métis à travers le Canada. Elle soutient les étudiants autochtones en leur accordant des bourses d'études postsecondaires et en leur proposant des programmes ainsi que des ressources afin qu'ils puissent réaliser leur plein potentiel.



Tous les droits sur les marques, les marques déposées et/ou les logos mentionnés ici appartiennent aux propriétaires respectifs. L'utilisation par Fiera Capital Corporation et ses filiales de ceux-ci n'implique pas une affiliation avec, ou une approbation par, les propriétaires de ces marques/logos.

Si vous avez des questions au sujet de la Fondation Fiera Capital ou des fonds orientés par le donateur, veuillez communiquer avec votre gestionnaire de portefeuille.

fondationfiera.com

Avertissement important

Corporation Fiera Capital (« **Fiera Capital** ») est une société de gestion de placement mondiale indépendante qui offre des solutions multi-actifs personnalisées tirant parti d'un vaste éventail de catégories d'actifs marchés publics et privés à des clients institutionnels, des intermédiaires financiers et de gestion privée en Amérique du Nord, en Europe et dans les principaux marchés en Asie et le Moyen-Orient. Fiera Capital est inscrite à la Bourse de Toronto sous le symbole « FSZ ». Fiera Capital n'offre pas de conseils en placement à des clients américains ni n'offre de services de conseils en placement aux États-Unis. Aux États-Unis, les services de gestion d'actifs sont fournis par les membres de groupe Fiera Capital, lesquelles sont inscrites à titre de conseillers en placement (investment advisers) auprès de la Securities and Exchange Commission (la « **SEC** ») des États-Unis ou dispensées d'inscription. L'inscription auprès de la SEC n'implique pas de niveau de compétence ou de formation précis. Chaque entité membre du même groupe que Fiera Capital (chacune étant désignée ci-après comme un « **membre de son groupe** ») ne fournit des services de conseil en placement ou de gestion d'investissements ou n'offre des fonds de placement que dans les territoires où le membre de son groupe est autorisé à fournir des services en vertu d'une dispense d'inscription ou dans les territoires où le produit est enregistré.

Le présent document est strictement confidentiel et il ne doit être utilisé qu'à des fins de discussion seulement. Son contenu ne doit pas être divulgué ni distribué, directement ou indirectement, à une partie autre que la personne à laquelle il a été remis et à ses conseillers professionnels.

Les informations présentées dans ce document, en totalité ou en partie, ne constituent pas des conseils en matière de placement, de fiscalité, juridiques ou autres, ni ne tiennent compte des objectifs de placement ou de la situation financière de quelque investisseur que ce soit. La source de toutes les informations est Fiera Capital, sauf indication contraire.

Fiera Capital et les membres de son groupe ont des motifs raisonnables de croire que le présent document contient des informations exactes à la date de sa publication; toutefois, aucune déclaration n'est faite quant à l'exactitude ou à l'exhaustivité de ces informations et il ne faudrait donc pas s'y fier. Fiera Capital et les membres de son groupe déclinent toute responsabilité à propos de l'utilisation du présent document.

Fiera Capital et les membres de son groupe ne recommandent aucunement d'acheter ou de vendre des titres ou des placements mentionnés dans du matériel de marketing. Les services de courtage ou de conseils ne sont offerts qu'aux investisseurs qualifiés conformément aux lois sur les valeurs mobilières applicables dans chaque territoire.

Le rendement passé d'un fonds, d'une stratégie ou d'un placement ne constitue pas une indication ou une garantie des résultats futurs. Les informations en matière de rendement supposent le réinvestissement de la totalité du revenu de placement et des distributions et elles ne tiennent pas compte des frais ni de l'impôt sur le revenu payés par l'investisseur. Tous les placements comportent un risque de perte. Les rendements cibles sont prospectifs, ne représentent pas le rendement réel, il n'y a aucune garantie que ce rendement sera atteint et les résultats réels peuvent varier considérablement.

Le présent document peut contenir des « déclarations prospectives » qui reflètent les prévisions actuelles de Fiera Capital et/ou des membres de son groupe. Ces déclarations reflètent les opinions, les attentes et les hypothèses actuelles en ce qui concerne les événements futurs et sont fondées sur les informations présentement disponibles. Bien qu'elles soient fondées sur ce que Fiera Capital et les membres de son groupe estiment être des hypothèses raisonnables, rien ne garantit que les résultats, le rendement ou les réalisations réels seront conformes

à ces déclarations prospectives. Fiera Capital et les membres de son groupe ne sont pas tenus de mettre à jour ni de modifier les déclarations prospectives du fait de nouvelles informations, d'événements nouveaux ou pour tout autre motif.

Les données en matière de stratégie, comme les ratios et les autres indicateurs, pouvant figurer dans ce document, sont fournies à titre de référence seulement et elles peuvent être utilisées par les investisseurs éventuels pour évaluer et comparer la stratégie. D'autres indicateurs sont disponibles et ils devraient également être pris en compte avant d'investir, car ceux qui sont mentionnés dans ce document sont choisis par le gestionnaire de manière subjective. Une pondération différente de ces facteurs subjectifs mènerait probablement à des conclusions différentes.

Les informations en matière de stratégie, y compris les données sur les titres et sur l'exposition, ainsi que d'autres caractéristiques, sont valides à la date indiquée, mais elles peuvent changer. Les titres spécifiques mentionnés ne sont pas représentatifs de tous les placements et il ne faut pas présumer que les placements indiqués ont été ou seront rentables.

Le rendement et les caractéristiques de certains fonds ou stratégies peuvent être comparés à ceux d'indices réputés et largement reconnus. Les titres peuvent toutefois différer considérablement de ceux qui composent l'indice représentatif. Il n'est pas possible d'investir directement dans un indice. Les investisseurs qui ont pour stratégie de suivre un indice peuvent obtenir des rendements supérieurs ou inférieurs à ceux de l'indice. En outre, ils devront payer des frais qui réduiront le rendement de leurs placements, alors que le rendement de l'indice n'est pas affecté par des frais. En règle générale, un indice utilisé pour évaluer le rendement d'un fonds ou d'une stratégie, selon le cas, est celui dont la composition, la volatilité ou d'autres éléments se rapprochent le plus de ceux du fonds ou de la stratégie.

Tout placement comporte divers risques que les investisseurs éventuels doivent examiner attentivement avant de prendre une décision de placement. Aucune stratégie de placement ni technique de gestion des risques ne peut garantir des rendements ou éliminer les risques, peu importe les conditions du marché. Chaque investisseur est tenu de lire tous les documents constitutifs connexes et de consulter ses propres conseillers concernant les questions juridiques, fiscales, comptables, réglementaires et connexes avant d'effectuer un placement.

Les objectifs, les engagements, les mesures incitatives et les initiatives en matière d'ESG ou d'impact décrits dans ce document sont purement volontaires, peuvent avoir une incidence limitée sur les décisions d'investissement et/ou la gestion des investissements et ne constituent pas une garantie, une promesse ou un engagement concernant les répercussions ou les résultats positifs réels ou potentiels associés aux investissements effectués par les fonds gérés par la firme. La firme a établi, et pourrait établir à l'avenir, certains objectifs, engagements, mesures incitatives et initiatives en matière d'ESG ou d'impact, y compris, sans s'y limiter, ceux liés à la diversité, à l'équité, à l'inclusion et à la réduction des émissions de gaz à effet de serre. Les objectifs, les engagements, les mesures incitatives et les initiatives en matière d'ESG ou d'impact mentionnés dans les documents d'information, rapports ou communications publiés par la firme ne sont pas promus et ne lient aucune décision d'investissement prise à l'égard des fonds gérés par la firme ou de la gestion de fonds gérés par la firme aux fins de l'article 8 du Règlement (UE) 2019/2088 sur la publication d'informations en matière de durabilité dans le secteur des services financiers. Toute mesure mise en œuvre à l'égard de ces objectifs, engagements, mesures incitatives et initiatives en matière d'ESG ou d'impact pourraient ne pas s'appliquer immédiatement aux investissements des fonds gérés par la firme et toute mise en œuvre pourrait être annulée ou ignorée à la seule discrétion de la firme.

Rien ne garantit que les politiques et procédures ESG décrites dans le présent document, y compris les politiques et procédures relatives à l'investissement responsable ou à l'application de critères ou d'examen ESG au processus d'investissement, seront maintenues; ces politiques et procédures pourraient changer, même de manière significative matériel, ou ne pas être appliquées à un investissement particulier.

Les risques suivants peuvent être inhérents aux fonds et aux stratégies mentionnés sur ces pages.

Risque lié aux actions : la valeur d'une action peut diminuer rapidement et peut rester faible indéfiniment. **Risque de marché** : la valeur de marché peut fluctuer à la hausse ou à la baisse en fonction d'un changement des conditions du marché ou de l'économie. **Risque de liquidité** : la stratégie peut ne pas être en mesure de trouver un acheteur pour ses investissements lorsqu'elle cherche à les vendre. **Risque général** : tout investissement qui offre la possibilité de réaliser des profits peut également entraîner des pertes, y compris la perte de capital. **Le Risque ESG et de durabilité** peut avoir un impact négatif important sur la valeur d'un investissement et le rendement du portefeuille. **Le Risque de concentration géographique** peut avoir pour conséquence que le rendement en raison des conditions des pays ou des régions dans lesquels les actifs du portefeuille sont concentrés. **Risque lié au portefeuille d'investissement** : l'investissement dans des portefeuilles comporte certains risques auxquels un investisseur ne serait pas confronté s'il investissait directement sur les marchés. **Le Risque opérationnel** peut entraîner des pertes à la suite d'incidents causés par des personnes, des systèmes et/ou des processus. **Projections et conditions de marché** : Nous pouvons nous appuyer sur des projections élaborées par le gestionnaire de placements ou une entité de portefeuille concernant le rendement futur d'un portefeuille d'investissement de portefeuille. Les projections sont intrinsèquement sujettes à l'incertitude et à des facteurs indépendants de la volonté du gestionnaire et de l'entité de portefeuille. **Réglementation** : Les activités du gestionnaire peuvent être soumises à de nombreuses lois et réglementations générales et spécifiques au secteur. Les stratégies privées ne sont pas soumises aux mêmes exigences réglementaires que les stratégies enregistrées. **Absence de marché** : Les parts de société en commandite sont vendues dans le cadre d'un placement privé en vertu d'exemptions de prospectus et d'exigences d'enregistrement prévues par les lois sur les valeurs mobilières applicables et sont assujetties à des restrictions de transfert en vertu de ces lois. Veuillez vous référer à la Notice confidentielle de placement privé pour de plus amples informations sur les risques inhérents aux fonds et stratégies mentionnés dans le présent document. **Risque lié aux événements météorologiques et de force majeure** : Certains actifs d'infrastructure dépendent des conditions météorologiques et atmosphériques ou peuvent être soumis à des événements catastrophiques et à d'autres événements de force majeure. **Les conditions météorologiques** représentent un risque opérationnel important pour l'agriculture et la sylviculture. **Prix des matières premières** : Les flux de trésorerie et les résultats d'exploitation de la stratégie dépendent fortement des prix des produits de base agricoles, qui sont susceptibles de fluctuer de manière significative au fil du temps. L'eau est d'une importance primordiale pour la production agricole. **Risque lié aux tiers** : Les rendements financiers peuvent être affectés par la dépendance à l'égard de partenaires tiers ou par la défaillance d'une contrepartie.

Pour d'autres risques, nous vous renvoyons au prospectus du fonds concerné.

Royaume-Uni : Le présent document est publié par la société Fiera Capital (UK) Limited, un membre du groupe de Corporation Fiera Capital. Fiera Capital (UK) Limited est autorisée et réglementée par la Financial Conduct Authority et inscrite auprès de la Securities and

Exchange Commission (« SEC ») des États-Unis en tant que conseiller en placement. L'inscription auprès de la SEC ne suppose pas un certain niveau de compétence ni de formation.

Abu Dhabi Global Markets : Le présent document est publié par Fiera Capital (UK) Limited, un membre du groupe de Corporation Fiera Capital. Fiera Capital (UK) Limited est réglementée par la Financial Services Regulatory Authority.

Royaume-Uni – Fiera UK Real Estate : Le présent document est publié par Fiera Real Estate Investors UK Limited, un membre du groupe de Corporation Fiera Capital. Fiera Real Estate Investors UK Limited est autorisée et réglementée par l'Autorité de conduite financière (Financial Conduct Authority) au Royaume-Uni.

Espace économique européen (« EEE ») : Le présent document est produit par la société Fiera Capital (Germany) GmbH (« Fiera Germany »), un membre du groupe de Corporation Fiera Capital. Fiera Germany est autorisée et réglementée par l'Autorité fédérale de surveillance financière (BaFin), la succursale néerlandaise est réglementée par la BaFin et l'Autoriteit Financiële Markten (« AFM »).

États-Unis : Ce document est publié par Fiera Capital Inc. (« Fiera USA »), un membre du groupe de Corporation Fiera Capital. Fiera USA est un conseiller en placement basé à New York enregistré auprès de la Securities and Exchange Commission (« SEC »). L'inscription auprès de la SEC ne suppose pas un certain niveau de compétence ni de formation.

États-Unis – Fiera Infrastructure : Le présent document est produit par Fiera Infrastructure inc. (« Fiera Infrastructure »), un membre du groupe de Corporation Fiera Capital. Fiera Infrastructure est inscrite à titre de conseiller assujetti dispensé auprès de la Securities and Exchange Commission (« SEC »). L'inscription auprès de la SEC ne suppose pas un certain niveau de compétence ni de formation.

États-Unis - Fiera Comox : Le présent document est publié par Fiera Comox Partners Inc. (« Fiera Comox »), une société affiliée de Corporation Fiera Capital. Fiera Comox est inscrite à titre de conseiller en placement auprès de la Securities and Exchange Commission (« SEC »). L'inscription auprès de la SEC n'implique pas un certain niveau de compétence ou de formation.

Canada

Fiera Immobilier Limitée (« Fiera Immobilier »), une filiale en propriété exclusive de Corporation Fiera Capital, est un gestionnaire de placements immobiliers par l'entremise d'une gamme de fonds d'investissement.

Fiera Infrastructure Inc. (« Fiera Infra »), une filiale de Corporation Fiera Capital, est un important investisseur en infrastructures directes du marché intermédiaire qui exerce ses activités à l'échelle mondiale dans tous les sous-secteurs de la classe d'actifs liés aux infrastructures.

Partenaires Fiera Comox inc. (« Fiera Comox »), une filiale de Corporation Fiera Capital, est un gestionnaire de placements mondial qui gère des stratégies privées alternatives dans les secteurs du crédit privé, de l'agriculture, des placements privés et des terrains forestiers exploitables.

Fiera Dette Privée Inc., une filiale de Corporation Fiera Capital, qui offre des solutions d'investissement novatrices à un large éventail d'investisseurs en s'appuyant sur deux stratégies distinctes de dette privée : la dette d'entreprise et la dette d'infrastructure.

Veuillez trouver un aperçu des inscriptions de Corporation Fiera Capital et de certaines de ses filiales ici : <https://www.fieracapital.com/fr/inscriptions-et-autorites>.